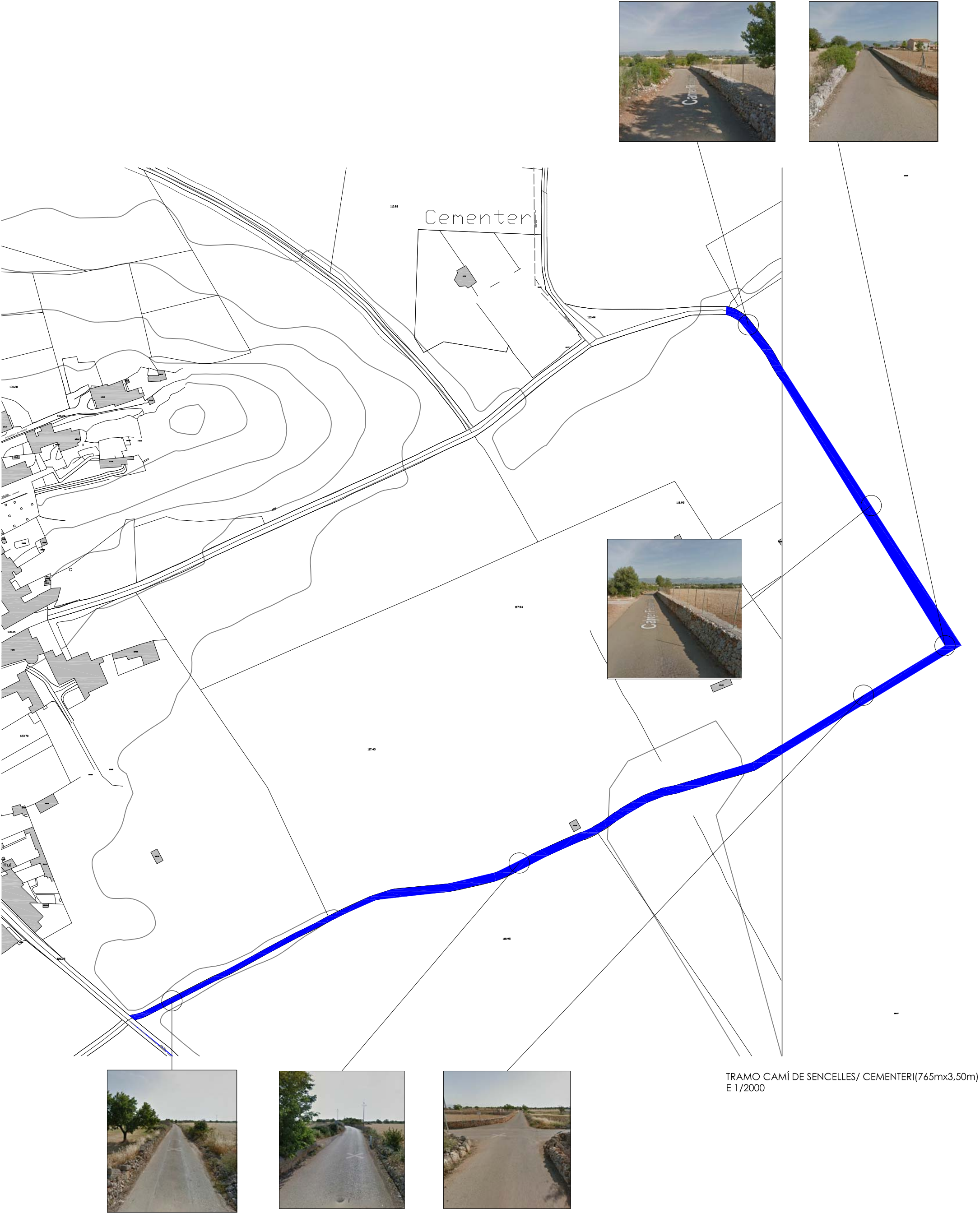
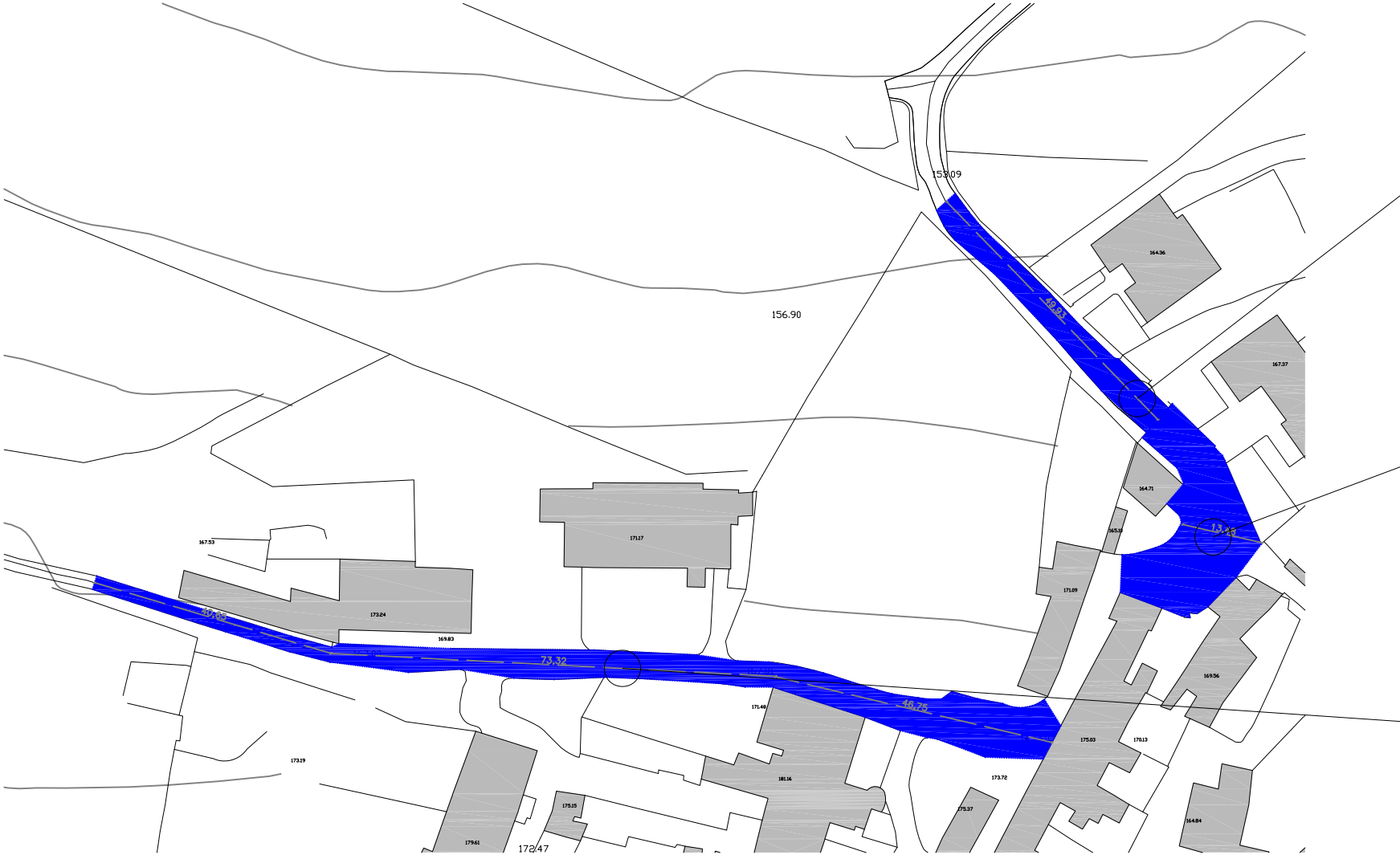


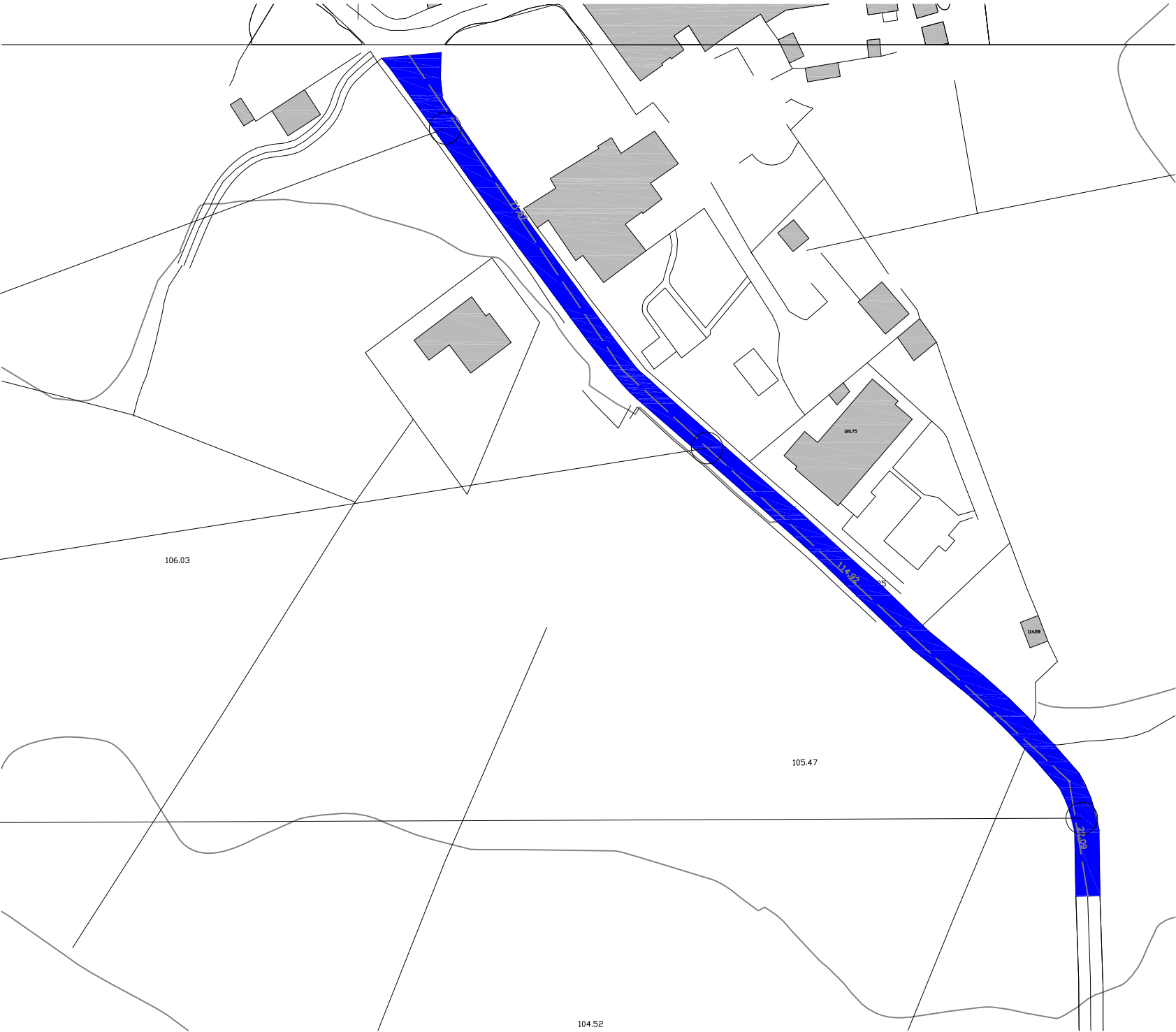
TRAMO CAMÍ DE SON FERRANDO (435mx3m *NETEJA FORESTAL)
E 1/2000



TRAMO CAMÍ DE SENCELLES/ CEMENTERI(765mx3,50m)
E 1/2000



TRAMO CARRER DE SES COVES (23mx10m 50mx6m 14mx14m / *10m de pacheo)
E 1/1000



TRAMO CARRER DE SES ALQUERIES (210mx7m)
E 1/1000



TRAMO CAMÍ ES POU NOU (418mx3m)
E 1/2000

SITUACIÓ: TÈRMINO MUNICIPAL	FASE: PROJECTE BÀSIC I D'EXECUCIÓ				
MUNICIPI: SANTA EUGÈNIA	PROJECTE: RESTITUCIÓ DE PAVIMENTOS EN VIALES PÚBLICOS				
Nº PLANO:					
u05	TRAMO CAMÍ ES POU NOU	PLANTA	PROMOTOR:	AJUNTAMENT DE SANTA EUGÈNIA	
	de fecho: ENE 2018	escala A3: 1/2000			