

— QUÈ FA L'AJUNTAMENT DE SANTA EUGÈNIA

Emmarcats dins els projectes d'adaptació al canvi climàtic del projecte PAESC, l'Ajuntament de Santa Eugènia ha redactat el Pla local de prevenció d'incendis forestals.

En aquest document es recullen les principals línies d'actuació de l'Ajuntament per tal de millorar la situació actual de la gestió dels incendis forestals, especialment aquelles que són competència directa de l'Ajuntament.

A continuació, se citen algunes de les actuacions que s'hi recullen:

Campanya de divulgació dirigida als habitatges unifamiliars situats en zones d'alt risc d'incendis forestals

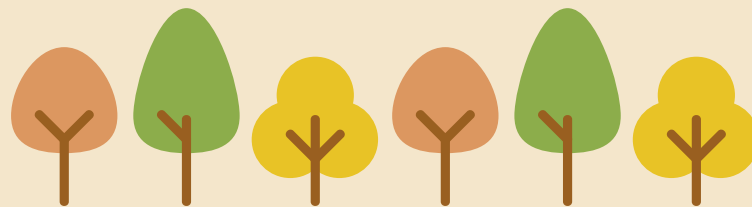
Obertura de franja en habitatges unifamiliars situats en zona d'interfície urbana forestal (IUF)

Reducció de la càrrega de combustible mitjançant pastoreig amb someres

Foment del manteniment i recuperació de cultius per a la creació d'un mosaic agroforestal

Revisió del control de la vegetació sota esteses elèctriques d'alta tensió

Foment de la producció de biomassa a nivell local



Pacte de les Batlies
per al Clima i l'Energia
EUROPA

 Departament de Promoció Econòmica i Desenvolupament Local
Consell de Mallorca



www.santaeugenia.net

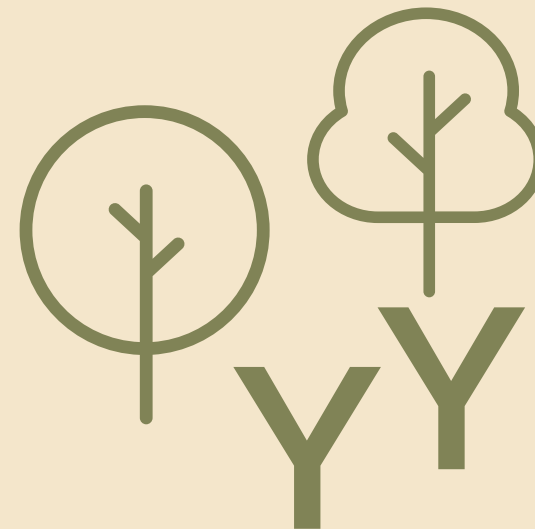


971 149347

Ajuntament de Santa Eugènia

MESURES PER PREVENIR INCENDIS

Actuar a temps és la clau per a la nostra seguretat, la dels nostres béns i la del nostre bosc.



ANTICIPA'T

Si vius en un entorn forestal, convé aprendre a conviure amb el risc d'incendi. Actuar a temps és la clau per a la nostra seguretat, la dels nostres béns i la del nostre bosc.

Per això, és important comportar-se de manera que no s'incrementi aquest risc i adoptar una sèrie de mesures en els habitatges per protegir-nos en cas d'incendi.

Evita les imprudències. Les barbacoes, les xemeneies, els generadors, les instal·lacions elèctriques i la crema de restes vegetal són algunes de les principals causes d'incendi.

MESURES DE PREVENCIÓ D'INCENDIS FORESTALS



Evita la continuïtat de la vegetació al voltant de l'habitatge. Fes aclarides, reduïx les capçades i desbrossa en una franja de 30 metres al voltant de l'habitatge.



Deixa una distància mínima de 3 m entre les copes dels arbres.



Intenta que la distància mínima entre les copes dels arbres i l'habitatge sigui de 3 m.



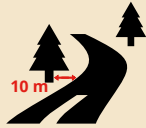
Poda els peus arboris adults a una alçada mínima de 3 m del terra.



Vetla perquè la cobertura arbustiva sigui inferior al 30 %.



Vigila que no hi hagi peus arbustius a menys de 3 m de l'habitatge



Fes una franja de 10 metres a cada costat de les vies d'accés a l'habitatge perquè serveixin, també, per a l'arribada dels vehicles d'emergència.



Evita tancaments inflamables i allunya de l'habitatge qualsevol combustible o material inflamable.



Procura que les xemeneies tinguin mataguspires.



Intenta que a l'exterior de l'habitatge hi hagi una presa d'aigua.



Tritura les restes vegetals i fes-ne compost.



Compta amb eines bàsiques contra incendis (mànegues, destrals, etc.) i alguna reserva d'aigua.



No deixis mai fems al bosc, pot ser la causa d'inici d'un incendi. Utilitza els serveis de recollida i els contenidors adients.

ÚS DEL FOC

ÚS DEL FOC

	01/01 - 30/04	01/05 - 15/10	16/10 - 31/12
Dins del terreny forestal	Cal autorització administrativa	Prohibit	Cal autorització administrativa
Franja contigua a terreny forestal (a menys de 50 m de terreny forestal)	Amb precaució	Prohibit	Amb precaució
Franja pròxima a terreny forestal (a més de 50 m de terreny forestal i fins a 500 m del terreny forestal)	Amb precaució	Cal autorització administrativa	Amb precaució



! recorda:
Respecta sempre el quadre en cas de voler fer foc.

Si veus foc o fum, avisa els Serveis d'Emergències (112) i, en tot cas, segueix les indicacions de les autoritats.

En cas que es doni l'ordre de confinament, refugia't dins l'habitatge, tanca'n les portes i finestres i tapa qualsevol entrada d'aire amb draps humits. Desconnecta els subministraments de gas butà, gasoil, etc. Si el fum és intens, deixa els llums encesos i respira arran de terra. Omple d'aigua la banyera i les piques, esquitxa d'aigua les portes i les finestres o col·loca tovalloles banyades davall les portes.

Si es dona l'ordre d'evacuació, s'ha de desallotjar la casa. Tanca els interruptors de llum i gas, dus-te'n les coses imprescindibles (documentació, doblers i medicaments) i ves cap allà on t'indiquin els serveis d'emergències. Deixa les barreres d'entrada obertes.